



## PREISLISTE 2017

<b>TAGESGASTPAUSCHALE LIGHT</b> .....	25,00 €
<i>Vormittagskaffee (mit Joghurt), Mittagessen (in Buffetform inkl. Tafelwasser), Kaffee/Kuchen</i>	
<b>TAGESGASTPAUSCHALE CLASSIC</b> .....	35,00 €
<i>Vormittagskaffee (mit Joghurt), Mittagessen (in Buffetform inkl. Tafelwasser), Kaffee/Kuchen, Abendbuffet</i>	
<b>MINERALWASSER &amp; APFELSCHORLE IM TAGUNGSRAUM</b> .....	5,50 €
<i>pauschal pro Tag ohne Mengenbegrenzung</i>	
<b>MINERALWASSER &amp; APFELSCHORLE ZUM MITTAGESSEN IM RESTAURANT</b> .....	3,00 €
<i>pauschal pro Tag ohne Mengenbegrenzung</i>	

Oder wählen Sie Ihre Tagungsgetränke aus folgendem Angebot:

## TAGUNGSGETRÄNKE

0,2 l Mineralwasser.....	1,30 €
0,7 l Mineralwasser.....	3,50 €
0,2 l Coca Cola/Fanta.....	1,30 €
1,0 l Coca Cola/Fanta.....	6,00 €
0,2 l Granini Fruchtsäfte.....	1,90 €
1,0 l Granini Fruchtsäfte.....	6,00 €
Kaffee/Tee, 1 Liter.....	6,00 €

Die Abrechnung erfolgt nach Verbrauch.

Fragen Sie auch nach pikanten oder süßen Snacks für Ihre Kaffeepause oder schauen Sie auf [www.azk.de](http://www.azk.de) unter der Rubrik „Essen und Trinken“.



Fotos: Christian Ahrens, Köln; Drachenfelsbild: Tourismus Siebengebirge GmbH, Königswinter; Gestaltung: Nyenhuis-Grafik.de



## PREISLISTE 2017

Genießen Sie regionale Spezialitäten in unserem Restaurant oder verweilen Sie auf der weitläufigen Rheinterrasse mit herrlichem Ausblick ins Grüne.  
Für einen geselligen Abend bietet sich unsere Bier- und Weinstube „Zur Bonner Republik“ an.



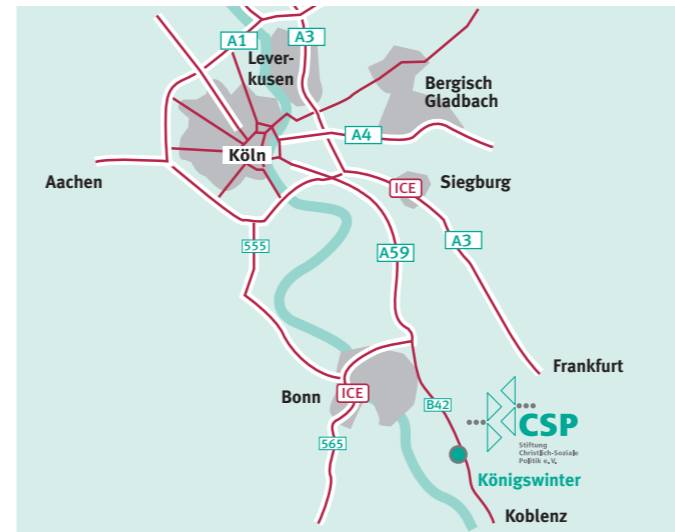
## VERPFLEGUNG (pro Person)

<b>FRÜHSTÜCK</b> .....	8,50 €
7.30–9.00 Uhr	
<b>KAFFEEPAUSE AM VORMITTAG (MIT JOGHURT)</b> .....	5,50 €
9.30–11.00 Uhr	
<b>MITTAGESSEN (IN BUFFETFORM INKL. TAFELWASSER)</b> .....	13,50 €
12.00–13.15 Uhr	
<b>KAFFEE/KUCHEN</b> .....	6,00 €
14.15–16.30 Uhr	
<b>ABENDESSEN (IN BUFFETFORM)</b> .....	10,00 €
18.00–19.15 Uhr	

Ein großer, ruhiger Gartenbereich direkt am Rhein, Grillmöglichkeiten, Wiesen für Teamübungen und Ballspiele, kostenfreie Abstellmöglichkeiten für Fahrräder, kostenlose Parkplätze direkt am Haus und Mietplätze in unserer Tiefgarage stehen Ihnen jederzeit zur Verfügung.



## IHR WEG ZU UNS



Sie erreichen unser Bildungs- und Tagungshaus sowohl bequem per Auto als auch mit öffentlichen Verkehrsmitteln. Per PKW fahren Sie über die A 59 von Köln (Flughafenautobahn) oder über die A 3 von Frankfurt/Köln. Der internationale Flughafen Köln/Bonn ist in 30 Minuten erreichbar. Es stehen Ihnen günstige Nahverkehrsverbindungen, Haltestelle Longenburg der Stadtbahnlinie 66 ab Hauptbahnhof Bonn (Richtung: Bad Honnef) und der DB-Bahnhof Königswinter von Köln/Koblenz, zur Verfügung. Der Bahnhof Königswinter ist fünf Autominuten entfernt. Die Rheinfähren von Bonn-Bad Godesberg in Bonn-Mehlem und Plittersdorf lassen Sie leicht den Rhein bis in die Abendstunden überqueren. Ausreichend kostenfreie Parkplätze stehen direkt am Haus zur Verfügung.

## KONTAKT

### Ihre Ansprechpartner im Tagungsbüro:

Philipp Recht, Tel. (0 22 23) 73-134,  
Gabi David, (0 22 23) 73-118  
Reservierung@azk.de

### Stiftung Christlich-Soziale Politik e.V. (CSP)

### Bildungs- und Tagungshaus

Johannes-Albers-Allee 3 · 53639 Königswinter  
Zentrale: Tel. (0 22 23) 73-0 · [www.azk.de](http://www.azk.de)



Ihr Bildungs- und Tagungshaus am Rhein

## Service und Preise 2017





HERZLICH WILLKOMMEN



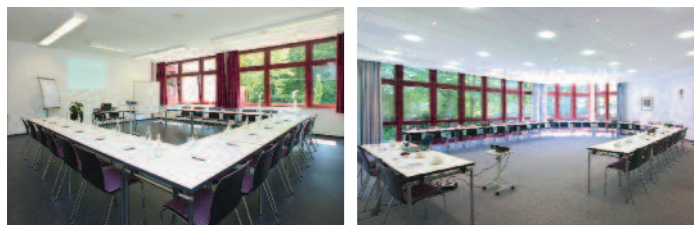
PREISLISTE 2017



## IHR BILDUNGS- UND TAGUNGSHAUS AM RHEIN ↘

**Stiftung Christlich-Soziale Politik e.V.**  
**Ihr 3 Sterne\*\*\* Superior-Gastgeber in Königswinter**

Fußläufig zum Petersberg und Drachenfels organisieren wir seit über 30 Jahren erfolgreich Seminare und Tagungen. Wir verstehen uns als Ort der Bildung und Begegnung.



Unsere zehn Tagungsräume verfügen über Tageslicht und können nach Ihren speziellen Wünschen bestuhlt und technisch ausgestattet werden. Der große klimatisierte Konferenzsaal mit 220 qm bietet Platz für bis zu 200 Personen.

Direkt am Rhein können Sie entspannt tagen und arbeiten.



## WIR ÜBER UNS ↘

Das Tagungshaus liegt in Königswinter in unmittelbarer Nachbarschaft der Bundesstadt Bonn direkt am Rhein auf einem parkähnlichen, rund 12.000 qm großen Grundstück. Fußläufig zu den Highlights des Siebengebirges, dem Petersberg und dem Drachenfels kann hier in entspannter Atmosphäre getagt und gearbeitet werden. 2014 wurden wir mit 3 Sternen \*\*\* Superior vom DEHOGA ausgezeichnet.



## RAUMMIETEN (Preise pro Nutzungstag) ↘

<b>RAUM RHEINBLICK (KONFERENZSAAL)</b> (220 m <sup>2</sup> , max. 200 Pers., vollklimatisiert).....	330,00 €
<b>RAUM KÖNIGSWINTER (R 1)</b> (102 m <sup>2</sup> , max. 36 Pers.) .....	250,00 €
<b>RAUM PETERSBERG (R 2)</b> (55 m <sup>2</sup> , max. 21 Pers.) .....	155,00 €
<b>RAUM ROLANDBOGEN (R 3)/</b>	
<b>RAUM DRACHENBURG (R 4)</b> (jeweils 70 m <sup>2</sup> , max. 28 Pers.) .....	210,00 €
<b>RAUM LÖWENBURG (R 5)</b> (37,5 m <sup>2</sup> , max. 16 Pers.).....	140,00 €
<b>RAUM BAD GODESBERG (CLUBRAUM)</b> (32 m <sup>2</sup> , max. 14 Pers.) ....	125,00 €
<b>BÜRO WOLKENBURG (B 1)</b> (12 m <sup>2</sup> ) .....	55,00 €
<b>BÜRO LONGENBURG (B 3)/</b>	
<b>BÜRO DRACHENFELS (B 4)</b> (jeweils 20 m <sup>2</sup> , max. 12 Pers.) .....	85,00 €
<b>STUDIO SIEBENBERGEBIRGE (STUDIO I)</b> (81 m <sup>2</sup> , max. 27 Pers., nicht barrierefrei, im 2. Obergeschoss) ....	145,00 €
<b>KAMINZIMMER</b> (120 m <sup>2</sup> , max. 35 Pers.) .....	225,00 €

## TAGUNGSTECHNIK (Preise pro Nutzungstag) ↘

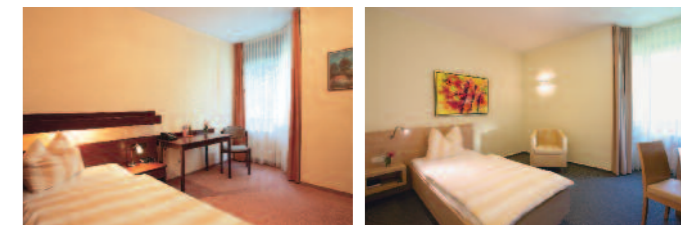
<b>BEAMER</b> (ab 2000 ANSI-Lumen).....	55,00 €
<b>NOTEBOOK „DELL“</b> .....	65,00 €
<b>NOTEBOOK „APPLE“</b> .....	65,00 €
<b>„APPLE“ NETZWERK</b> (mit bis zu 24 Arbeitsplätzen).....	auf Anfrage
<b>POWER POINT PRESENTER</b> .....	10,00 €
<b>DRUCKER</b> .....	30,00 €
<b>EDV-TECHNIKER</b> .....	60,00 €
(je angefangene Techniker-Stunde)	
<b>DIGITALE HD-VIDEOKAMERA</b> .....	30,00 €
<b>PASSENDE SPEICHERKARTE / 4 GB</b> .....	12,00 €
<b>HD-TV – 37“ LCD</b> .....	20,00 €
<b>HD-TV – 60“ LCD</b> .....	50,00 €
(eine gute Alternative zum Beamer – inkl. Anschlussmöglichkeit für ein Notebook)	
<b>BLU-RAY-PLAYER</b> .....	10,00 €
<b>DIA-PROJEKTOR</b> .....	16,00 €
<b>DOKUMENTENKAMERA</b> .....	30,00 €
(projizieren Sie Ihre Overheadfolien mittels Beamer und Dokumentenkamera auf die Leinwand)	
<b>MIKROFONANLAGE KONFERENZSAAL (3 TISCHMIKROFONE)</b> .....	80,00 €
<b>FUNKMIKRO SENNHEISER</b> .....	25,00 €
<b>PORTABLE FUNK-MIKROFONANLAGE/1 MIKRO</b> .....	40,00 €
<b>MODERATORENKOFFER</b> .....	30,00 €
<b>KLAVIER</b> .....	30,00 €
<b>EIN SCHREIBBLOCK &amp; EIN KUGELSCHREIBER</b> .....	3,00 €

Alle Angaben verstehen sich inkl. der gesetzlichen Mehrwertsteuer  
(Stand: November 2016)

## SO MACHT EINE ERFOLGREICHE TAGUNG SPASS ↘

Unser Haus verfügt über 80 ruhig gelegene Gästezimmer, die vom Tagungsbereich räumlich getrennt sind.

Sie wohnen in Einzel- oder Doppelzimmern, die mit Dusche, WC, Radio, und Flachbild-TV ausgestattet sind.



Drei Familienzimmer und vier behindertengerechte Zimmer stehen unseren Gästen zur Verfügung. Im Foyer, in den Tagungsräumen sowie in den Gästezimmern surfen Sie kostenlos über unser WLAN im Internet.

## UNTERKUNFT/VERPFLEGUNG (pro Person/Tag) ↘

Bei Gruppenbuchungen mit mind. einer Übernachtung (ab 20 Personen) ist ein Seminarraum im Vollpensions-Preis enthalten.

### Vollpension beinhaltet:

Frühstücksbuffet, Vormittagskaffee (mit Joghurt), Mittagessen (in Buffetform inkl. Tafelwasser), Kaffee/Kuchen, Kalt-warmes Abendessen (Buffetform).

<b>ÜN/VOLLPENSION IM EZ</b> .....	86,00 €
<b>ÜN/VOLLPENSION IM DZ PRO PERSON</b> .....	70,00 €
<b>ÜN/FRÜHSTÜCKSBUFFET / EZ</b> .....	69,00 €
<b>ÜN/FRÜHSTÜCKSBUFFET / DZ PRO PERSON</b> .....	53,00 €